

# DICAR<sup>®</sup>

Soluzioni *Intelligenti*

RISPARMIO DI TEMPO ■ SICUREZZA ■ RIDUZIONE DEGLI SCARTI



## SpeedStrap™

Risparmio di tempo



## Safety Steps™

Sicurezza

## Wrap-On™

Risparmio di tempo



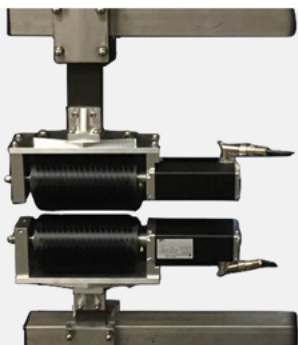
## Anvilatch™

Sicurezza



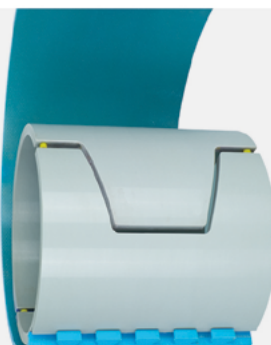
## EcoTab™

Riduzione degli scarti



## Emba Snap-On™

Risparmio di tempo



Soluzione che fa risparmiare tempo

▶ Guarda il video

# SpeedStrap™

## Nastro trasportatore magnetico per sezioni di fustellatura e stampa



### Vantaggi

- Posizionare lo SpeedStrap sul cilindro per un transito ben supportato e controllato del cartone
- L'ampia fascia magnetica garantisce una presa sicura
- Posizionamento e rimozione facile rapida



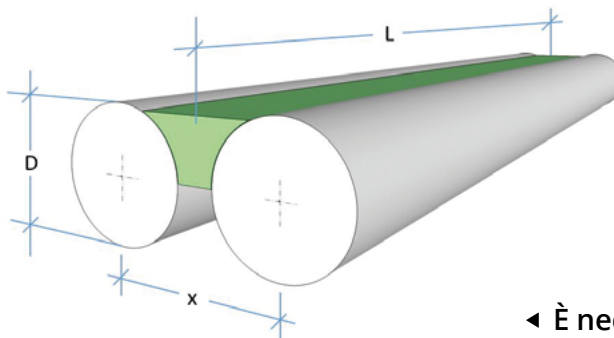
Soluzione che migliora la sicurezza

▶ Guarda il video

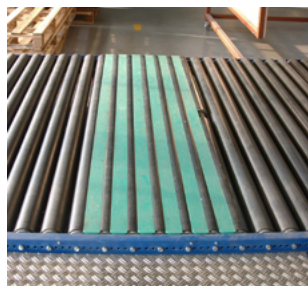
# Safety Steps™

### Vantaggi

- Un passaggio in pochi secondi
- Crea una postazione di lavoro stabile
- Facile da installare



◀ È necessario fornire le seguenti dimensioni





Soluzione che elimina gli scarti

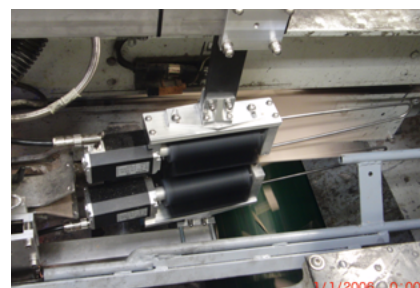
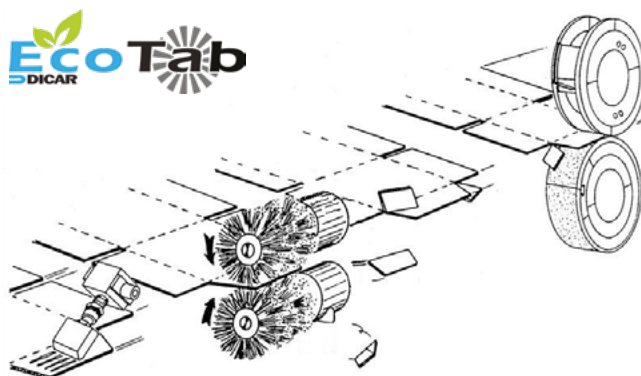
▶ Guarda il video

# EcoTab™ Sistema elettrico a spazzole



## Vantaggi

- Elimina i residui di scarto sulla patella di incollatura
- Previene gli inceppamenti nella stazione di incollaggio
- Velocità di produzione aumentata
- Le spazzole sono regolabili in altezza per cartoni di diverso spessore o imbarcati
- Alimentazione completamente elettrica e a basso consumo energetico



Soluzione che fa risparmiare tempo

Risparmia 3-4 ore di tempi di manutenzione

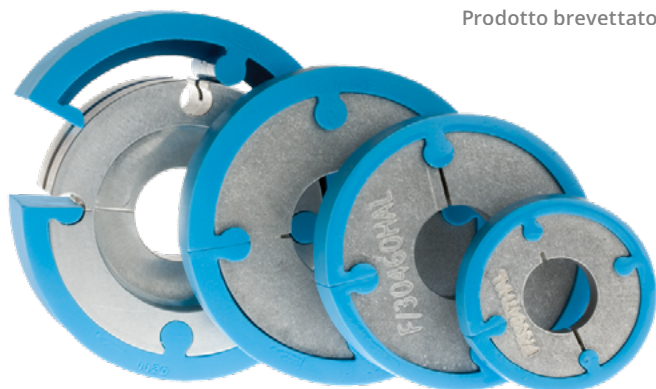
# Wrap-On™

Le ruote Wrap-on di Dicar fanno risparmiare moltissimo tempo in fase di montaggio: in media, per sostituire le ruote sono necessarie 4-5 ore, mentre per le ruote Wrap-On serve solo 1 ora.

## Vantaggi

- Un investimento una tantum che garantisce un risparmio di tempo costante nelle operazioni di manutenzione
- Elimina lo slittamento delle ruote sull'albero
- Assicura un'alimentazione regolare del cartone, anche con onde E e B

Prodotto brevettato



Soluzione che aumenta la sicurezza

▶ Guarda il video

# AnviLatch™

## Vantaggi

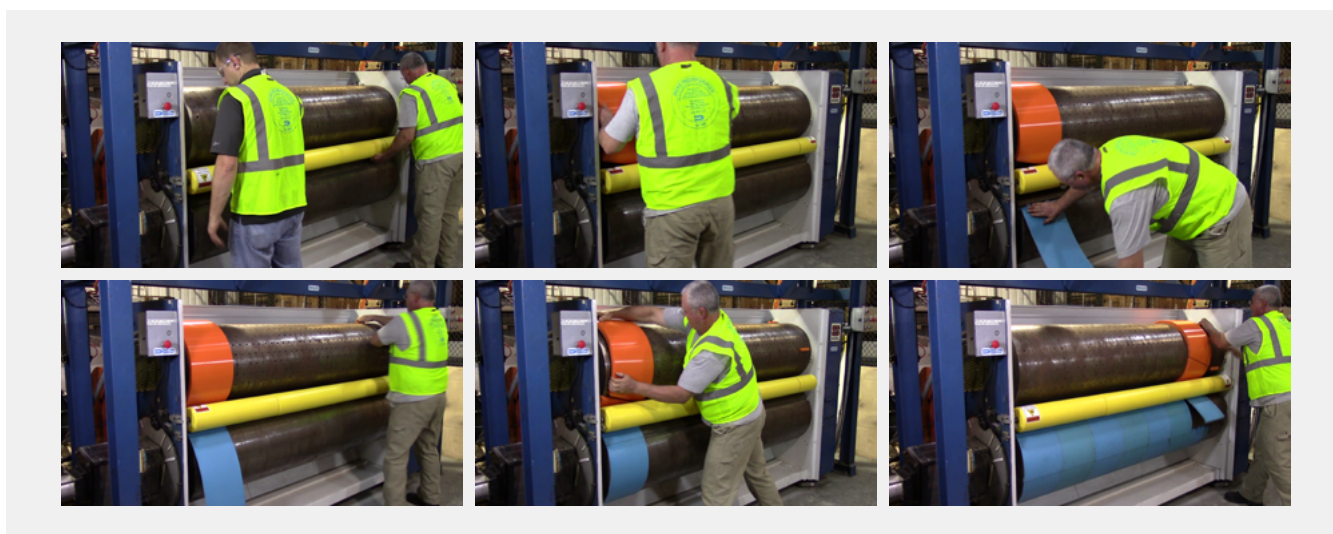
- Non è più necessario l'uso di martelli
- Montaggio delle copertine che non causa infortuni
- Elimina gli sforzi fisici pesanti

## Montaggio

- Montaggio delle bandelle che non causa infortuni
- Elimina gli sforzi fisici pesanti
- Posizionare Anvilatch sul cilindro e posizionare la barra di sicurezza. Posizionare le bandelle nell'alloggiamento e ruotare entrambi i cilindri. Anvilatch fissa la bandella senza la necessità di usare altri attrezzi.



Prodotto brevettato



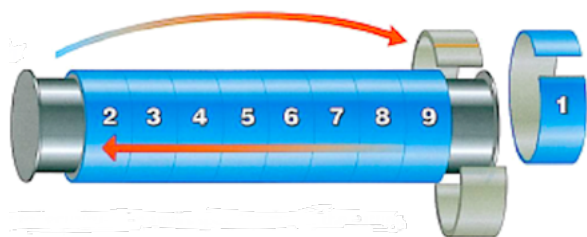
▲ Montaggio AnviLatch

Soluzione che fa risparmiare tempo

# Emba™ Die Cut Bearing Aggiornamento

## Vantaggi

- Nuovo sistema Equalizer per macchine Emba
- Sostituzione e rotazione rapida e semplice delle copertine grazie al metodo Equamount
- Montaggio e sostituzione delle bandelle effettuati da una sola persona
- Usura uniforme sull'intera ampiezza del cilindro
- Precisione dimensionale delle scatole



Prodotto brevettato